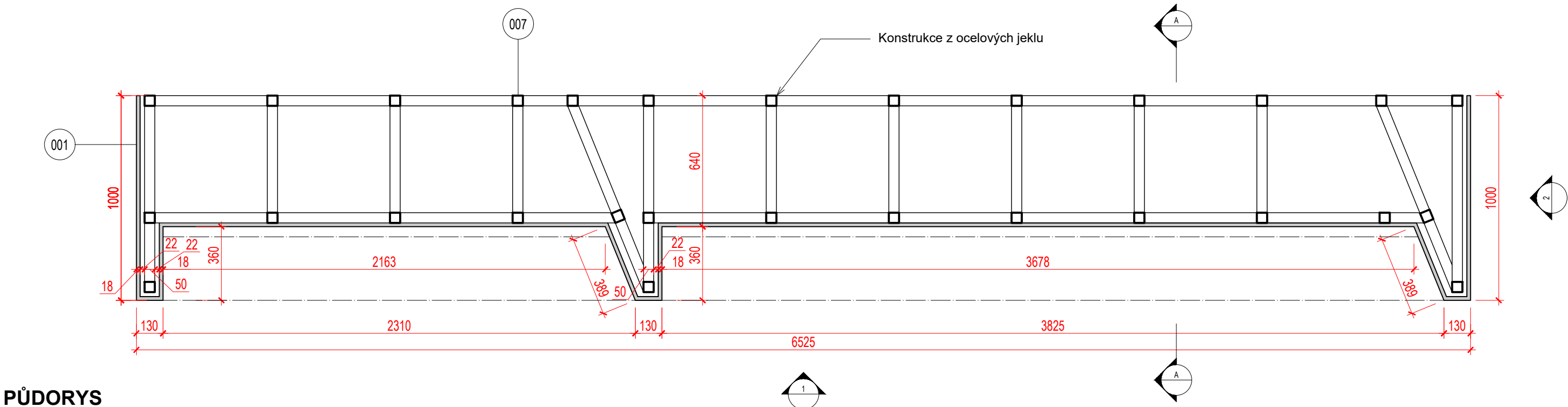
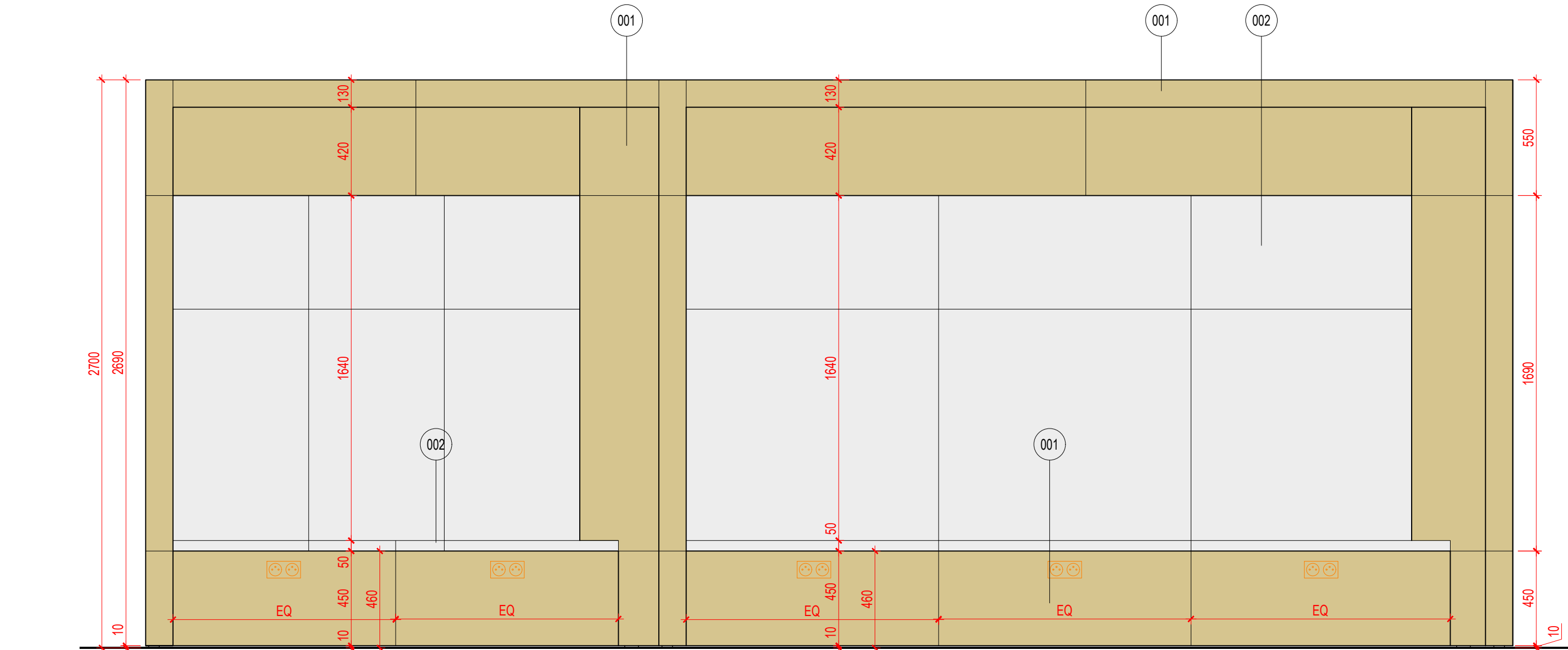


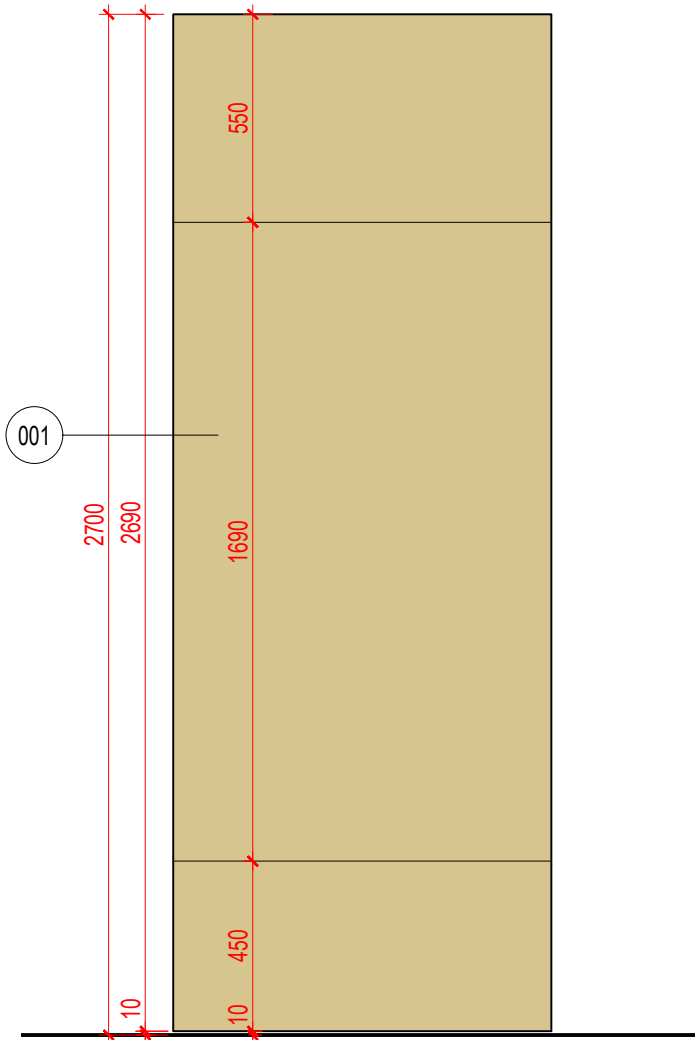
PŮDORYS
POHLED ZHORA
1:20 @ A1



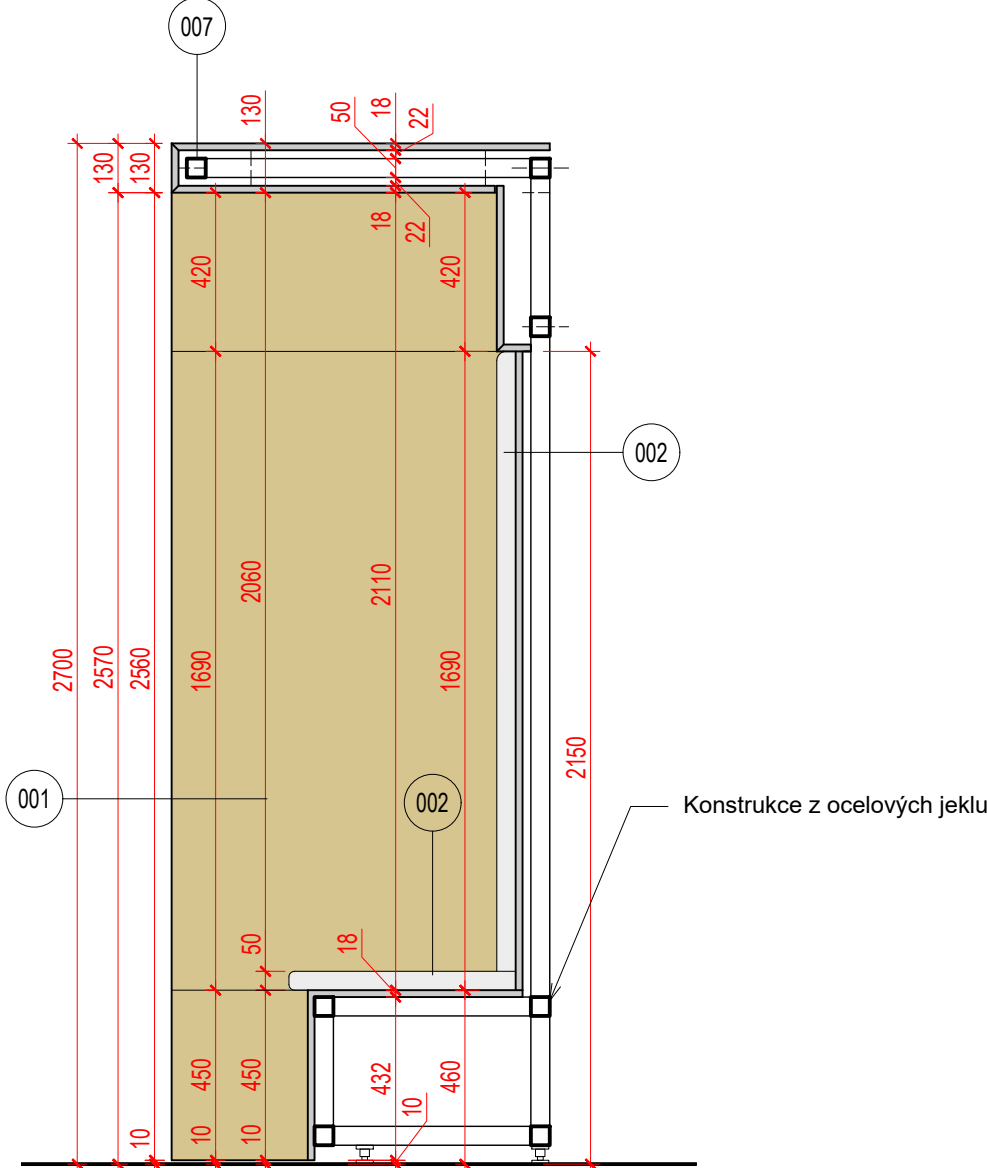
PŮDORYS
VODOROVNÝ ŘEZ
1:20 @ A1



POHLED 1
ČELNÍ POHLED
1:20 @ A1

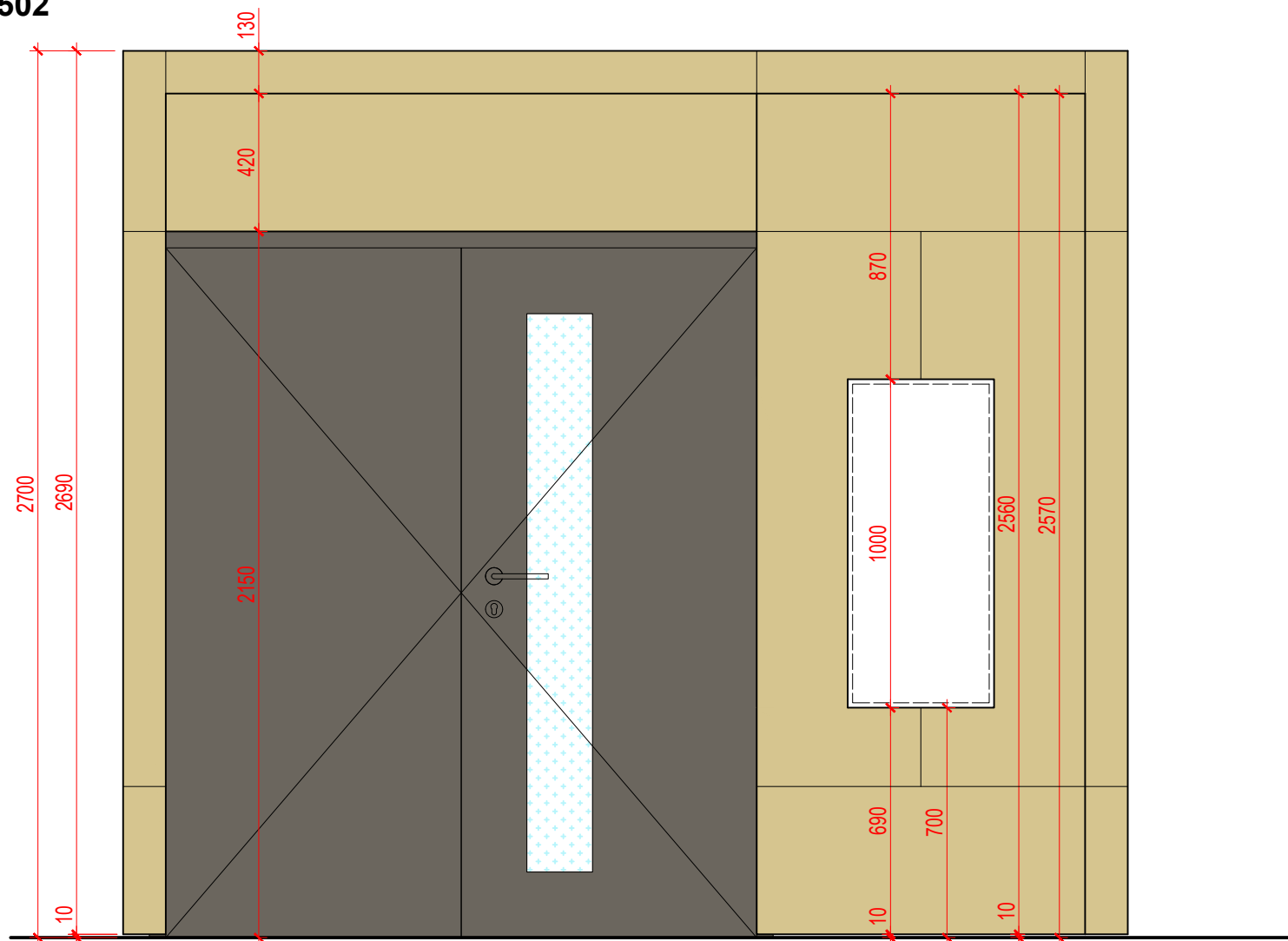


POHLED 2
BOČNÍ POHLED
1:20 @ A1



ŘEZ AA'
PŘÍČNÝ ŘEZ
1:20 @ A1

VSN_502



LEGENDA KOMPONENTU:

- 001_ MASIVNÍ DESKA, DUBOVÁ , MATNÝ TRANSPARENTNÍ LAK
- 002_ ČALOUNENÍ SEDÁKU A OPĚRADLA, TL. 50mm
- 003_ OCELOVÝ PLECH, LAKOVANÝ MAT. KOMAXIT, RAL DLE VÝBĚRU ARCHITEKTA
- 004_ LAMELY Z MASIVNÍ DUBOVÉ DESKY, MATNÝ TRANSPARENTNÍ LAK
- 005_ MDF DESKY, DUBOVÁ DÝHA, MATNÝ TRANSPARENTNÍ LAK
- 006_ DDŘEVĚNÁ PODLAHA POD 029, MATNÝ TRANSPARENTNÍ LAK
- 007_ PODKONSTRUKCE ZE SVAŘOVANÝCH JÁČKELŮ
- 008_ PODKONSTRUKCE Z CLT 40mm DESKY, 2x 18mm OS DESKY P+D
- 101_ NÁBYTKOVÝ SOKL VIZ KÓTA
- 102_ MEZERA VIZ KÓTA
- 103_ PRACOVNÍ DESKA
- 104_ UZAMYKATELNÁ SKŘÍNKA PRO AV RACK
- 105_ UZAMYKATELNÁ SKŘÍNKA
- 106_ UZAMYKATELNÁ ZÁSUVKA
- 107_ POLICE
- 108_ PROSTOR PRO ELEKTRO-DATA ROZVODY
- 201_ ODNÍMATELNÝ PANEL PRO PŘÍSTUP K ROZVODŮM
- 202_ VYKLÁPACÍ ELEKTRO-DATA PANEL
- 203_ LINEÁRNÍ LED SVÍTIDLO VSAZENÉ
- 204_ ELEKTRICKÁ ZÁSUVKA S USB

NB:

DODÁVKA VČ. PODKONSTRUKCE Z OCELOVÝCH SVAŘOVANÝCH JÁČKELŮ, POVRCHOVÁ ÚPRAVA PRAŠKOVÝM LAKOVÁNÍM, ROZMĚRY DLE VÝKRESU, DIMENZOVNÍ DLE DÍLENSKÉ DOKUMENTACE; VČETNĚ KOTVENÍ DO PODLAHY NEBO STĚNY